

FRELON ASIATIQUE ET RECHERCHE DE NIDS

La découverte du frelon asiatique doit être signalée au réseau de vigilance par téléphone au 04.79.33.46.89 ou par courriel à frelon74@gmail.com.

Tout signalement doit être accompagné a minima d'une photo d'un individu ou du nid, voire d'un spécimen de frelon.

Le frelon asiatique poursuit sa progression sur le territoire régional. Outre la problématique liée à sa présence sur les zones urbanisées, il représente une véritable menace pour la biodiversité¹ et la santé des abeilles².

Plan de surveillance et de lutte régional

Un dispositif de surveillance et de lutte, piloté par la FRGDS³, vise à repérer et faire détruire les nids par des entreprises spécialisées avant la sortie des fondatrices (à la fin de l'automne), afin de maintenir la population de frelons asiatiques à un niveau acceptable.

Deux types de nids peuvent être observés :

- **Les nids primaires** : visibles dès les premiers beaux jours, au printemps,
- **Les nids secondaires** : visibles dès le début de l'été, correspondant à une délocalisation de la colonie qui abandonne le nid primaire, trop petit.

Comment signaler un individu ou un nid ?

Toute personne suspectant la présence d'un frelon asiatique est invitée à en faire le signalement soit :

- Sur la plateforme de signalement en ligne : frelonsasiatiques.fr
- En téléchargeant l'application mobile

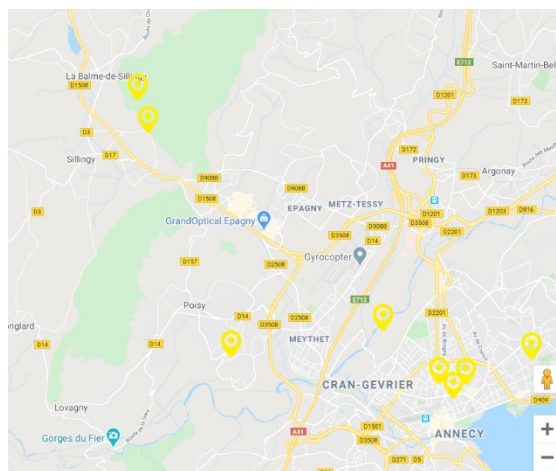
« **Frelon Asiatique** »

2019 : Une baisse du nombre de nid découverts

Sur l'ensemble de la région Auvergne Rhône-Alpes, le nombre de nids observés en 2019 est de 786 contre 1855 en 2018.

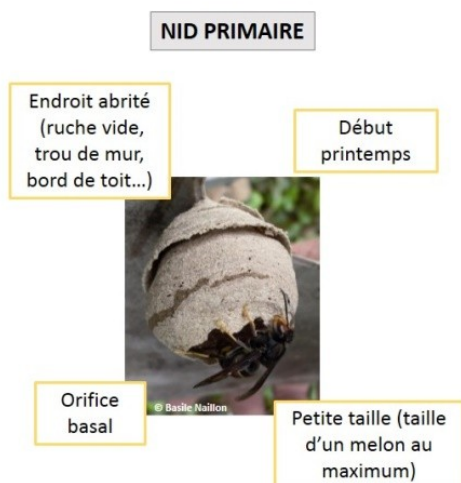
Dans la Haute-Savoie, en 2018, des nids avaient été signalés tardivement par rapport à la campagne de destruction. En 2019, aucun nid n'a été découvert mais des insectes ont été signalés. La vigilance sera donc de mise pour 2020.

Les conditions climatiques de l'année semblent avoir été défavorables au prédateur. Malgré tout, le frelon asiatique continue sa progression.



Carte : signalements de frelon asiatique sur le département de la Haute-Savoie en 2019

Section apicole GDS Auvergne Rhône-Alpes



Attention : peut être confondu avec un nid de guêpe

